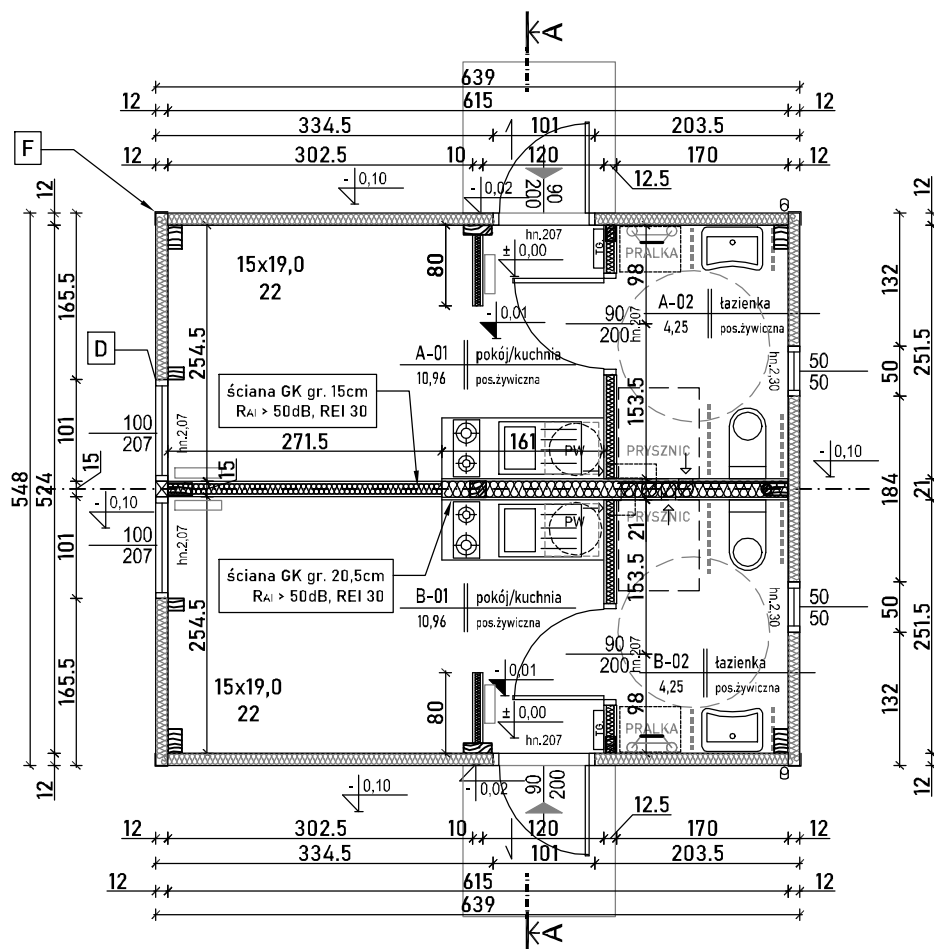


lokal A

lokal B



Dwulokalowy  
P użytkowa parter 2 x 15,21m<sup>2</sup>  
Łącznie 30,42 m<sup>2</sup>

p.p.p±0,00=107,50m npm

Usługi Projektowe Anna Kazimierska

70-337 SZCZECIN UL.LEGIONÓW DĄBROWSKIEGO 16/3

DATA

8.2023

OBIEKT MAŁY DOM MIESZKALNY NR 3.  
Święciechów dz. nr 133/11 obręb 0003 gmina Drawno

RODZAJ OPRAC. PROJEKT ARCHITEKTONICZNO-BUDOWLANY

ZESPÓŁ	IMIĘ I NAZWISKO	NR UPRAWN.	PODPIS
PROJEKTANT	mgr inż.arch.ANNA KAZIMIERSKA	17/Sz/2002	
PROJEKTANT	mgr inż. arch.MICHAŁ SZCZEPANEK	19/Sz/2002	
SPRAWDZIŁ			

TREŚĆ  
RYSUNKU

RZUT PARTERU

SKALA

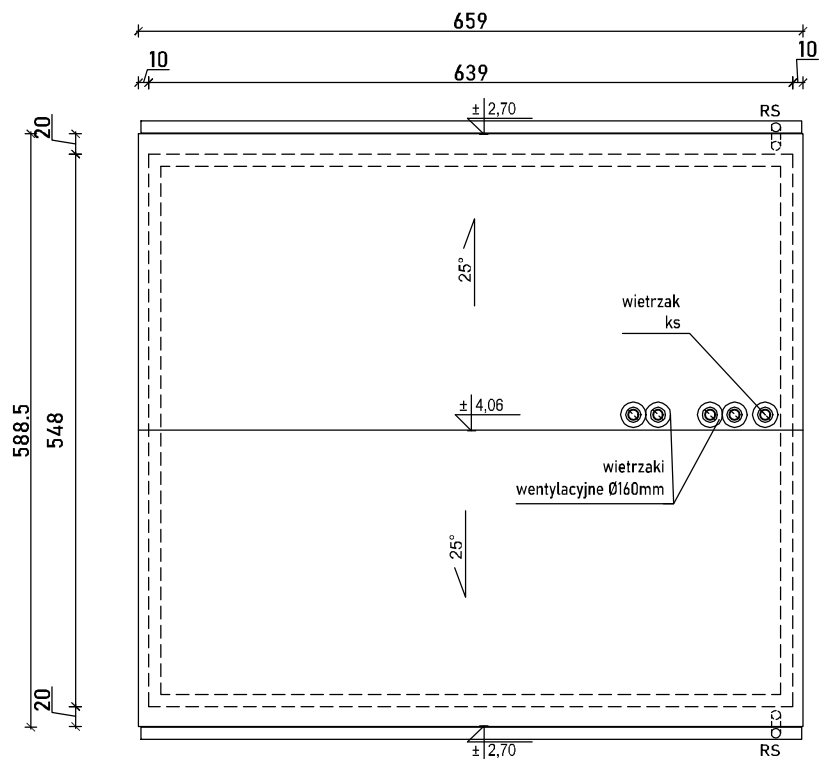
1:75

BRANŻA

ARCH

NR RYSUNKU

A- 1.1



nachylenie połaci dachu 25°  
 rynny dachowe 75 mm spadek 0,5%  
 rury spustowe Ø63 mm

wietrzaki wentylacyjne dachowe wg systemu pokrycia  
 średnice odpowietrzeń KS wg P.T. instalacji sanitarnych

Usługi Projektowe Anna Kazimierska

70-337 SZCZECIN UL.LEGIONÓW DĄBROWSKIEGO 16/3

DATA

8.2023

OBIEKT **MAŁY DOM MIESZKALNY NR 3.**  
 Świąciechów dz. nr 133/11 obręb 0003 gmina Drawno

RODZAJ OPRAC. **PROJEKT ARCHITEKTONICZNO-BUDOWLANY**

ZESPÓŁ	IMIĘ I NAZWISKO	NR UPRAWN.	PODPIS
PROJEKTANT	mgr inż.arch.ANNA KAZIMIERSKA	17/Sz/2002	
PROJEKTANT	mgr inż. arch.MICHAŁ SZCZEPANEK	19/Sz/2002	
SPRAWDZIŁ			

TREŚĆ  
 RYSUNKU

**RZUT PODDASZA**

SKALA

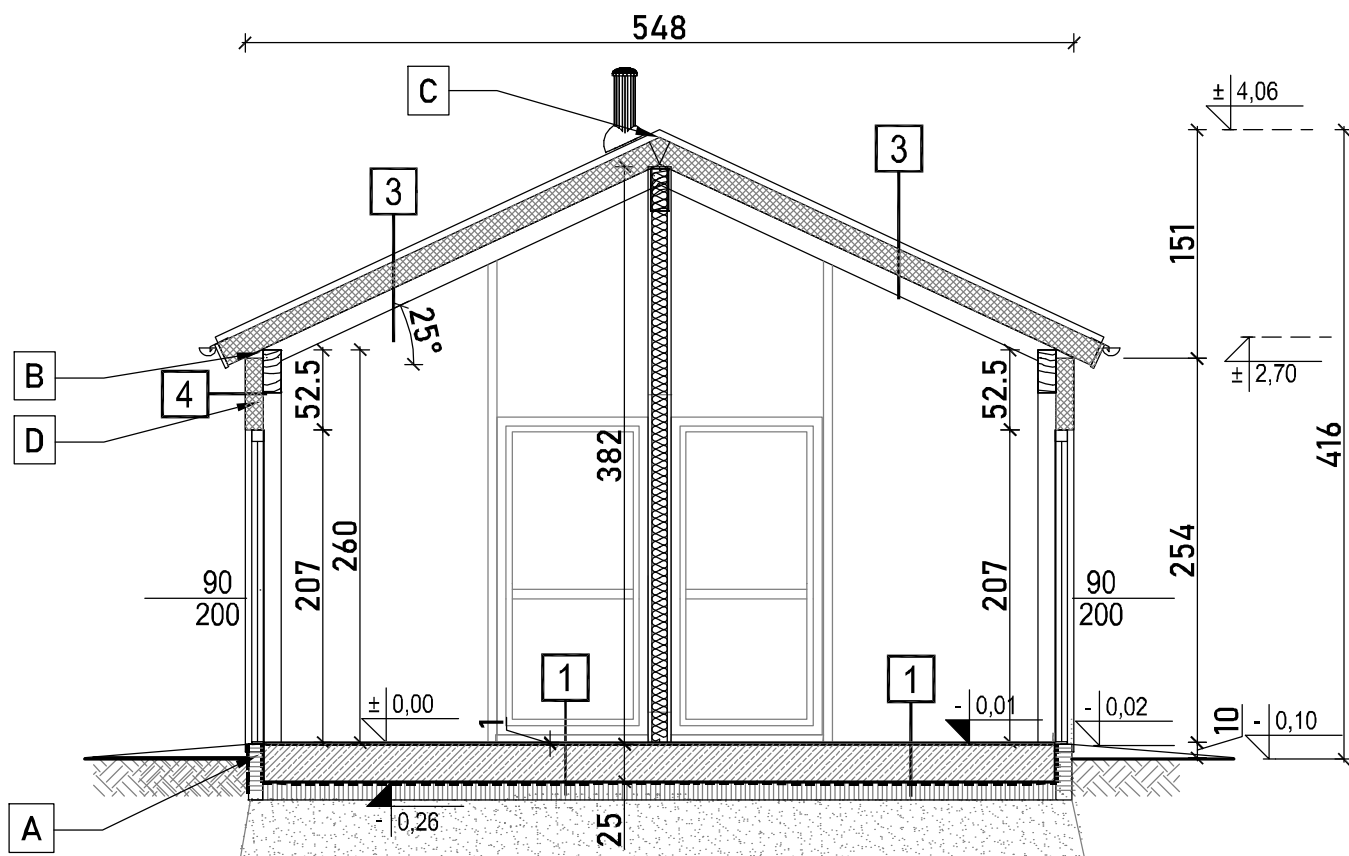
**1:75**

BRANŻA

**ARCH**

NR RYSUNKU

**A- 1.2**



- 1** POSADZKA NA GRUNCIE  $U=0,27$   $U=0,30$
- WYLEWKA Z ŻYWICY POSADZKOWEJ - 0,3cm
  - PŁYTA ŻELEBTOWA FUNDAMENTOWA - 25 cm
  - FOLIA PP - IZOLACJA P.-WILG.
  - STRYPOIAN FUNDAMENTOWY
  - TWARDE EPS200( $\lambda=0,033$ ) - 10cm
  - PIASEK ZAGĘSZCZONY - 30-40 cm

- 3** DACH  $U=0,14$
- PŁYTA WARSTWOWA Z RDZENIEM PIR - 16/20,5 cm
  - KONSTRUKCJA NOŚNA DREWNIANA

- 4** ŚCIANA ZEWNĘTRZNA  $U=0,19$
- PŁYTA WARSTWOWA Z RDZENIEM PIR - 12 cm
  - KONSTRUKCJA NOŚNA DREWNIANA

ROZWIĄZANIA SZCZEGÓŁOWE  
A, B, C, D, E i F WYKONAĆ  
WG SYSTEMOWEGO OPRACOWANIA  
PRODUCENTA ZASTOSOWANYCH  
PŁYT WARSTWOWYCH PIR

Usługi Projektowe Anna Kazimierska

70-337 SZCZECIN UL.LEGIONÓW DĄBROWSKIEGO 16/3

DATA

8.2023

OBIEKT **MAŁY DOM MIESZKALNY NR 3.**  
Święciechów dz. nr 133/11 obręb 0003 gmina Drawno

RODZAJ OPRAC. **PROJEKT ARCHITEKTONICZNO-BUDOWLANY**

ZESPÓŁ	IMIĘ I NAZWISKO	NR UPRAWN.	PODPIS
PROJEKTANT	mgr inż.arch.ANNA KAZIMIERSKA	17/Sz/2002	
PROJEKTANT	mgr inż. arch.MICHAŁ SZCZEPANEK	19/Sz/2002	
SPRAWDZIŁ			

TREŚĆ  
RYSUNKU

**PRZEKRÓJ A-A**

SKALA

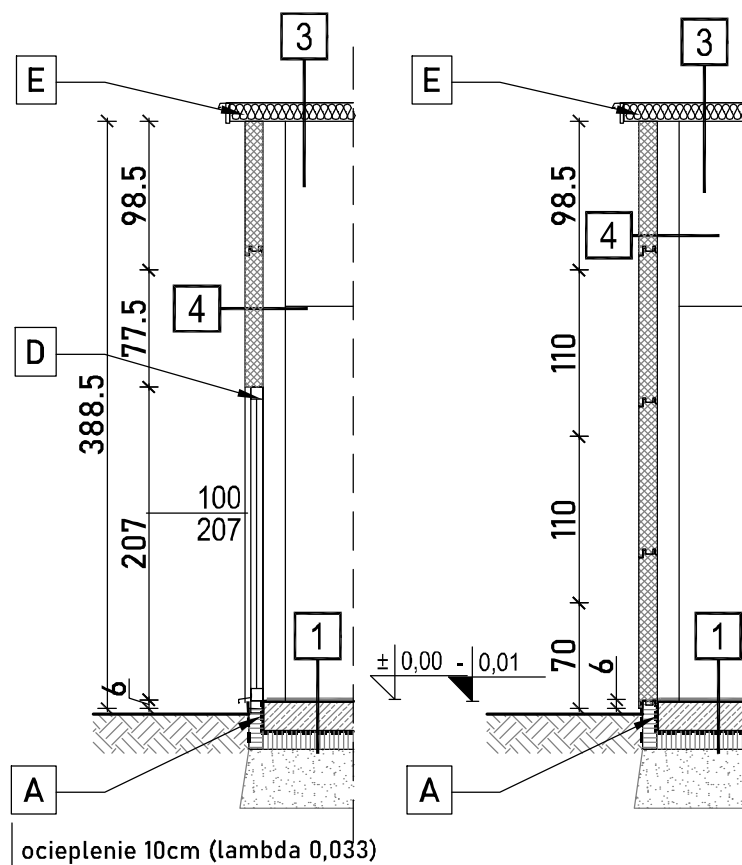
**1:50**

BRANŻA

**ARCH**

NR RYSUNKU

**A- 2.1**



**1 POSADZKA NA GRUNCIE  $U=0,27$   $U=0,30$**

- WYLEWKA Z ŻYWICY POSADZKOWEJ - 0,3cm
- PŁYTA ŻELEBTOWA FUNDAMENTOWA - 25 cm
- FOLIA PP - IZOLACJA P.-WILG.
- STRYPOIAN FUNDAMENTOWY
- TWARDE EPS200( $\lambda=0,033$ ) - 10cm
- PIASEK ZAGĘSZCZONY - 30-40 cm

**3 DACH  $U=0,14$**

- PŁYTA WARSTWOWA Z RDZENIEM PIR - 16/20,5 cm
- KONSTRUKCJA NOŚNA DREWNIANA

**4 ŚCIANA ZEWNĘTRZNA  $U=0,19$**

- PŁYTA WARSTWOWA Z RDZENIEM PIR - 12 cm
- KONSTRUKCJA NOŚNA DREWNIANA

**ROZWIĄZANIA SZCZEGÓŁOWE**

A, B, C, D, E i F WYKONAĆ  
WG SYSTEMOWEGO OPRACOWANIA  
PRODUCENTA ZASTOSOWANYCH  
PŁYT WARSTWOWYCH PIR

Usługi Projektowe Anna Kazimierska

70-337 SZCZECIN UL.LEGIONÓW DĄBROWSKIEGO 16/3

DATA

8.2023

OBIEKT **MAŁY DOM MIESZKALNY NR 3.**  
Święciechów dz. nr 133/11 obręb 0003 gmina Drawno

RODZAJ OPRAC. **PROJEKT ARCHITEKTONICZNO-BUDOWLANY**

ZESPÓŁ	IMIĘ I NAZWISKO	NR UPRAWN.	PODPIS
PROJEKTANT	mgr inż.arch.ANNA KAZIMIERSKA	17/Sz/2002	
PROJEKTANT	mgr inż. arch.MICHAŁ SZCZEPANEK	19/Sz/2002	
SPRAWDZIŁ			

TREŚĆ  
RYSUNKU

**PRZEKROJE  
ŚCIAN SZCZYTOWYCH**

SKALA

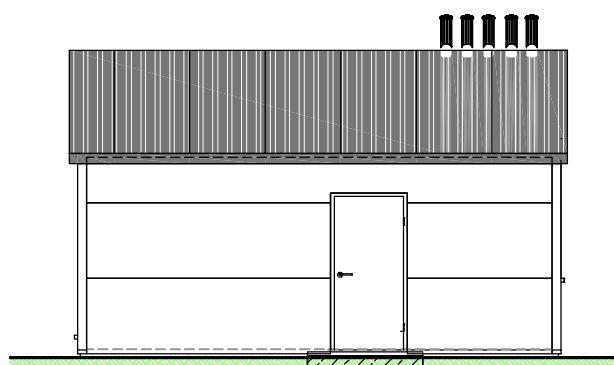
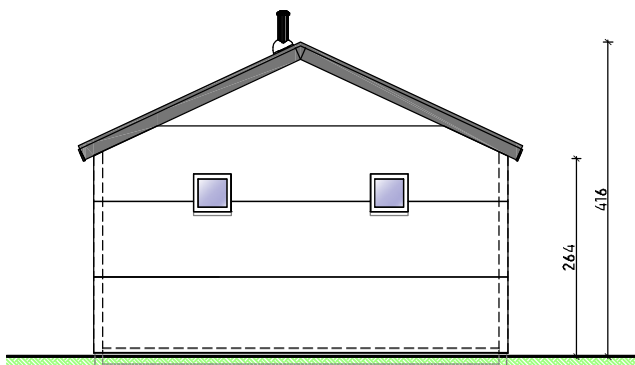
**1:50**

BRANŻA

**ARCH**

NR RYSUNKU

**A- 2.2**



cokół - szary - masa cokołowa



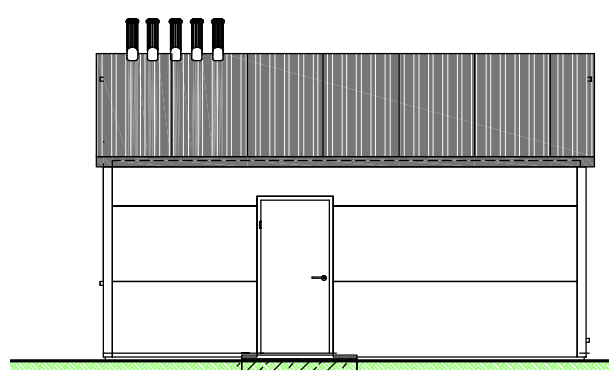
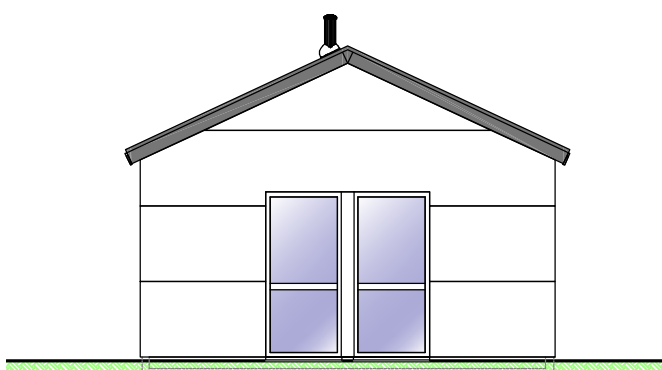
ściany - płyta warstwowa  
- jasny szary



płyta dachowa, obróbki blacharskie,  
nasady kominowe - grafitowy

1 — rynny, rury spustowe- kolor biały

2 — stolarka - kolor biały



Usługi Projektowe Anna Kazimierska

70-337 SZCZECIN UL.LEGIONÓW DĄBROWSKIEGO 16/3

DATA

8.2023

OBIEKT **MAŁY DOM MIESZKALNY NR 3.**  
Święciechów dz. nr 133/11 obręb 0003 gmina Drawno

RODZAJ OPRAC. **PROJEKT ARCHITEKTONICZNO-BUDOWLANY**

ZESPÓŁ	IMIĘ I NAZWISKO	NR UPRAWN.	PODPIS
PROJEKTANT	mgr inż.arch.ANNA KAZIMIERSKA	17/Sz/2002	
PROJEKTANT	mgr inż. arch.MICHAŁ SZCZEPANEK	19/Sz/2002	
SPRAWDZIŁ			

TREŚĆ  
RYSUNKU

**ELEWACJE  
KOLORYSTYKA**

SKALA **1:100**

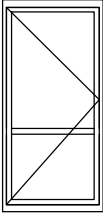

BRANŻA **ARCH**

NR RYSUNKU

**A- 3.1**

WYKAZ STOLARKI

**Okna**

NR	1	2
Symbol	01	03
Schemat		
Wymiar w	So	50.0
światła muru	Ho	50.0
Wymiar	S	48.0
zewnątrzny ościeżnicy	H	48.0
Parter	2	2
Poddasze	0	0
Ilość	2	2
Uwagi	1 L 1 P	1 L 1 P

**OKNA Umax 0,9**

- skrzydła i ościeżnice PVC, w kolorze BIAŁYM
- szklenie: 3x,
- okucia obwiedniowe
- okna wyposażone w nawiewniki


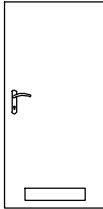
**DRZWI ZEWNĘTRZNE Umax1,3**

- skrzydła i ościeżnice termiczne stalowe ,w kolorze ANTRACYTOWYM/CIEMNO SZARYM
- wzmocnione
- oszklenie w skrzydle

**DRZWI WEWNĘTRZNE**

- skrzydła pełne, w kolorze SZARYM
  - wyposażone w kratkę nawiewną
- Pmin. 220 cm2

**Drzwi**

NR	1	2
Symbol	DW	D1
Schemat		
Wymiar w	So	100.0
światła muru	Ho	205.0
Wymiar w	S	90.0
światła ościeżnicy	H	200.0
Rodzaj skrzydła	L	P
Parter	1	1
Poddasze	0	0
Ilość	1	1
Razem	2	2
Uwagi	DRZWI ZEWNĘTRZNE	DRZWI WEWNĘTRZNE(łazienka)

**Usługi Projektowe Anna Kazmierska**

70-337 SZCZECIN UL.LEGIONÓW DĄBROWSKIEGO 16/3

DATA

8.2023

OBIEKT **MAŁY DOM MIESZKALNY NR 3.**  
Święciechów dz. nr 133/11 obręb 0003 gmina Drawno

RODZAJ OPRAC. **PROJEKT ARCHITEKTONICZNO-BUDOWLANÝ**

ZESPÓŁ	IMIĘ I NAZWISKO	NR UPRAWN.	PODPIS
PROJEKTANT	mgr inż.arch.ANNA KAZIMIERSKA	17/Sz/2002	
PROJEKTANT	mgr inż. arch.MICHAŁ SZCZEPANEK	19/Sz/2002	
SPRAWDZIŁ			

TREŚĆ  
RYSUNKU

**Zestawienie stolarki**

SKALA

**1:75**

BRANŻA

**ARCH**

NR RYSUNKU

**A- 4.1**